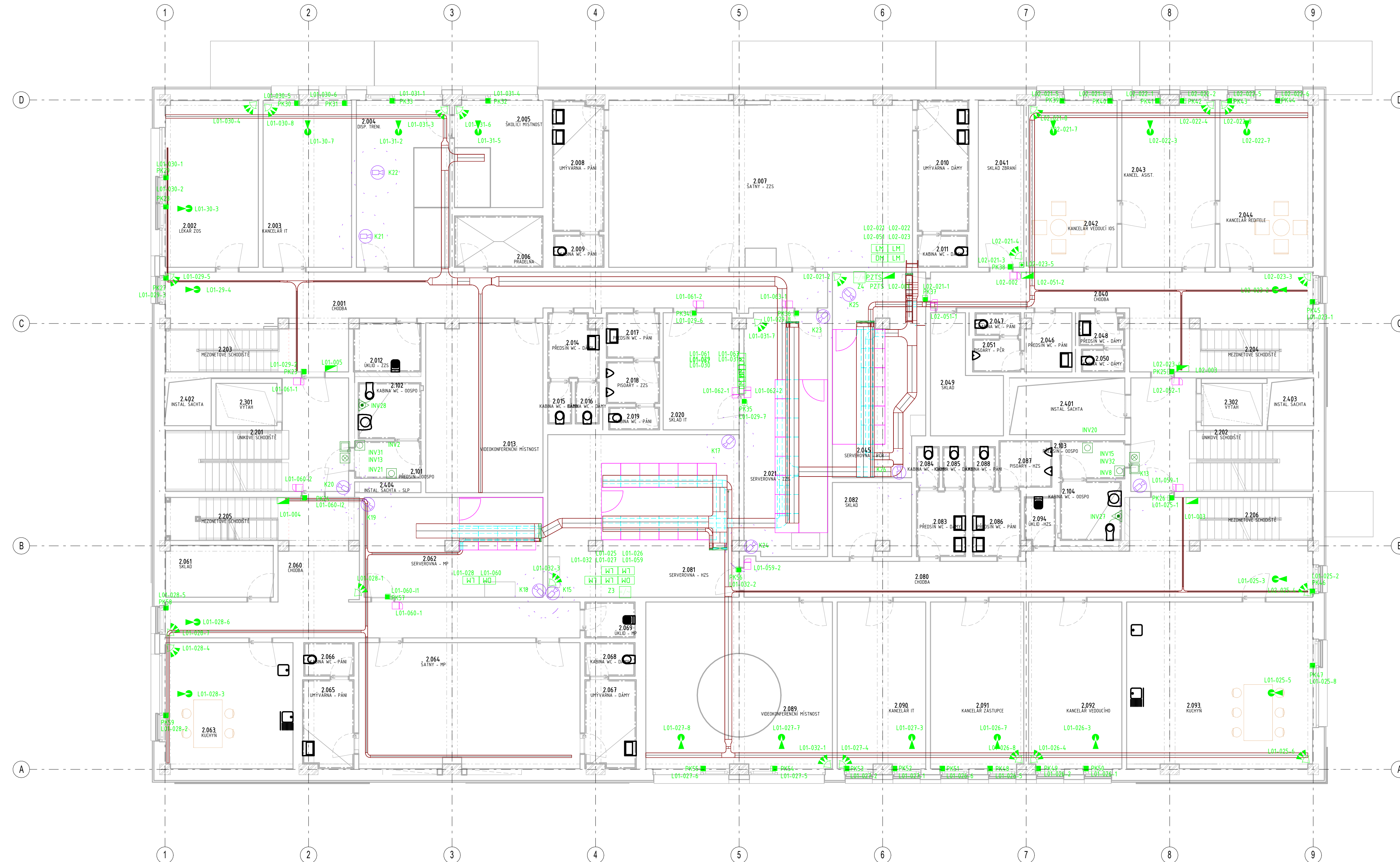
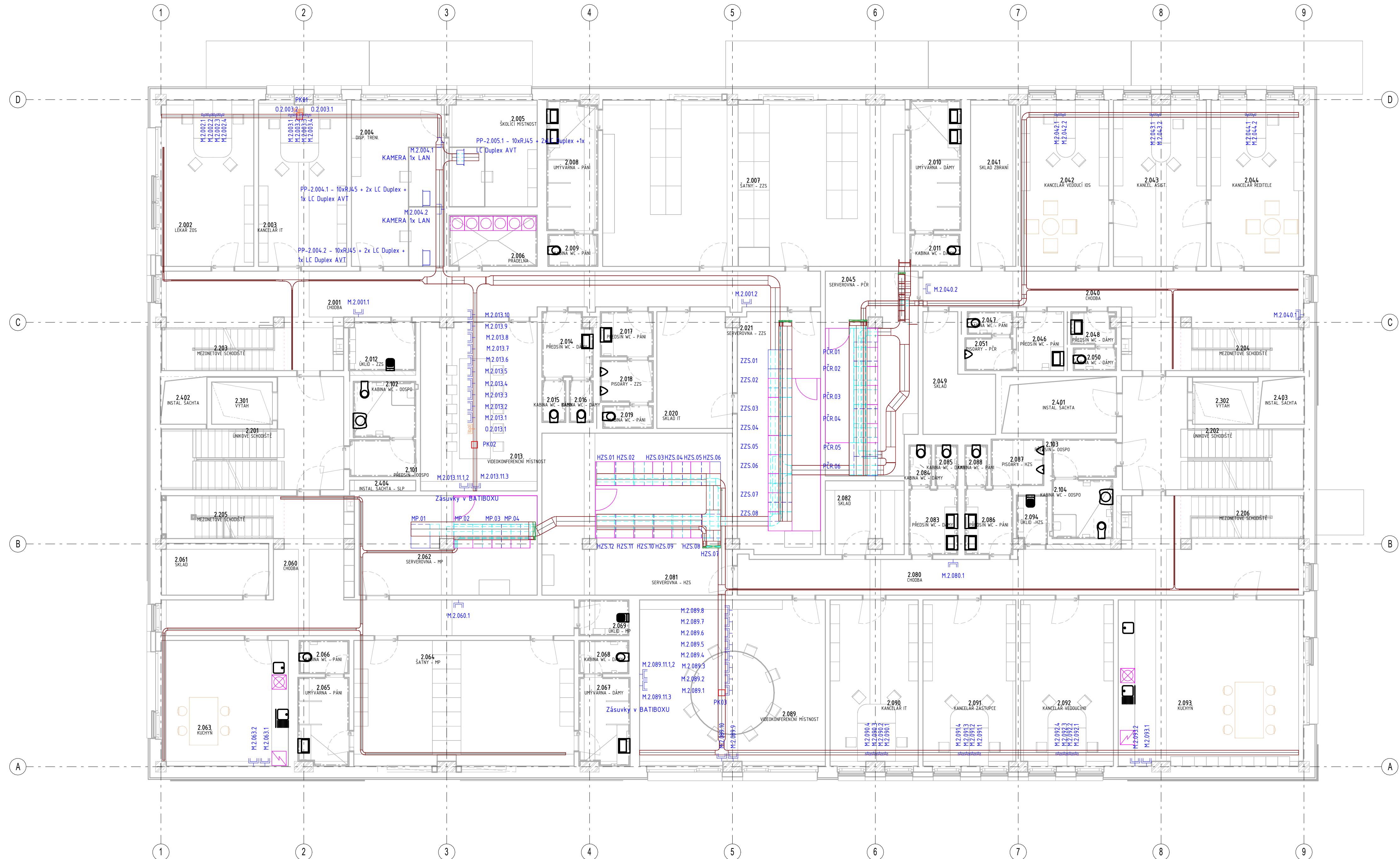


BEZPEČNOSTNÍ SYSTÉMY



STRUKTUROVANÁ KABELÁŽ








ČÍSLO	NÁZEV
2.001	ZNP
2.002	CHODBA
2.003	LEKÁŘ ZOS
2.003	KANCELÁŘ 205
2.004	DISP. TRENI
2.005	ŠKOLÍCÍ MÍSTNOST
2.006	PRÁDELNA
2.007	ŠATY - Z25
2.008	UMÝVÁRNA - PÁNÍ
2.009	KABINA WC - PÁNÍ
2.010	UMÝVÁRNA - DÁMY
2.011	KABINA WC - DÁMY
2.012	ÚKLID - Z25
2.013	VIDEOKONFERENČNÍ MÍSTNOST
2.014	PŘEDSÍN WC - DÁMY
2.015	KABINA WC - DÁMY
2.016	KABINA WC - DÁMY
2.017	PŘEDSÍN WC - PÁNÍ
2.018	PISOÁRY - PÁNÍ
2.019	KABINA WC - Z25
2.020	SKLAD IT
2.021	SERVEROVNA - Z25
2.040	CHODBA
2.041	SKLAD ZBRÁNÍ
2.042	KANCELÁŘ VEDOUČÍ IOS
2.043	KANCEL. ASIST.
2.044	KANCELÁŘ ŘEDITELE
2.045	SERVEROVNA - PŘE

ČÍSLO	NÁZEV
2046	PŘEDSÍN WC - PÁNÍ
2047	KABINA WC - PÁNÍ
2048	PŘEDSÍN WC - DÁMY
2049	SKLAD
2050	KABINA WC - DÁMY
2051	PISOÁRY - PĚŘ
2060	CHODBA
2061	SKLAD
2062	SERVEROVNA - MP
2063	KUCHYŇ
2064	ŠATNY - MP
2065	UMÝVÁRNA - PÁNÍ
2066	KABINA WC - PÁNÍ
2067	UMÝVÁRNA - DÁMY
2068	KABINA WC - DÁMY
2069	SKLID - MP
2080	CHODBA
2081	SERVEROVNA - HZS
2082	SKLAD
2083	PŘEDSÍN WC - DÁMY
2084	KABINA WC - DÁMY
2085	KABINA WC - DÁMY
2086	PŘEDSÍN WC - PÁNÍ
2087	PISOÁRY - HZS
2088	KABINA WC - PÁNÍ
2090	VÝCHOVNOVÝCHOVNÍ MÍSTNOST
2090	KANCELÁŘ IT
2091	KANCELÁŘ ZÁSTUPCE



LEGENDA - PZTS, ACS, VSS

- | | |
|------|-------------------------------|
| 0172 | ÚTĚRNA PZTS |
| 0173 | NAPÁJECÍ ZORJO |
| 0174 | OVLÁDÁČÍ KLÁVESNICE |
| 0175 | LINKOVÝ MODUL |
| 0176 | DVEŘNÍ JEDNOTKA |
| 0177 | ČTEČKA |
| 0178 | DETEKTOR POHYBU |
| 0179 | DETEKTOR POHYBU - ANTIMASKING |
| 0180 | DETEKTOR TŘÍŠTĚNÍ SKLAD |
| 0181 | MAGNETICKÝ KONTAKT |
| 0182 | PROPOJOVACÍ KRAJICE |
| 0183 | KAMERA VNITŘNÍ DOME |
| 0184 | KAMERA VENKOVNÍ V KRYTU |
| 0185 | PŘIVOLÁNÍ POMOCI SIGNALIZACE |
| 0186 | PŘIVOLÁNÍ POMOCI TÁHLO |
| 0187 | PŘIVOLÁNÍ POMOCI TLAČÍTKO |
| 0188 | PŘIVOLÁNÍ POMOCI ZORJO |
| 0189 | PŘIVOLÁNÍ POMOCI TABLO |

GENDA - 9

- | | |
|---|--------------------------|
|  | DATOVÝ ROZVADĚČ |
|  | DATOVÁ ZÁSUVKA 2x RJ45 |
|  | DATOVÁ ZÁSUVKA 2x OPTIKA |
|  | PROPOJOVACÍ PANEĽ 19" |
|  | DIGITÁLNÍ HODINY |

VÝŠKOVÝ SYSTÉM B_{pv} ±0,000 = 388,700 m n. m.

<div>ANKE:</div> <div>SOS 112 - SPOLEČNÉ OPERAČNÍ STŘEDISKO IZS KARLOVARSKÉHO KRAJE</div>		STUPEŇ PD:	DOKUMENTACE PRO PROVÁDĚNÍ STAVBY - DPS	
		OBJEKT:	SO-101 - Budova SOS 112	
		PROFESÍ:	D.1 A.05 - SLABOPROUDA ZAŘÍZENÍ SŘP	
INVESTOR A OBJEDNATEL:	Karlovarský kraj, IČO 70891168 Závodní 353/38, 360 06 Karlovy Vary - Dvory	ZAKÁZKOVÉ ČÍSLO:	30080151-4	AUTORIZACE:
MÍSTO STAVBY:	Závodní, 360 06 Karlovy Vary - Dvory pozemky kata: 5/27163 k.ú. 653549/001	DATUM:	07/2024	
GENERÁLNÍ PROJEKTANT:	<div><div>INTAR</div><div>Bezdruží 811/14, 602 00 Brno tel.: +420 540 442 211 www.intar.cz - info@intar.cz</div></div>	FORMÁT:	14x44	
VEDOUČÍ PROJEKTU:	ING. MARTIN STRNAD, mstrnad@intar.cz	KOPIE:		
HLAVNÍ INŽENÝR PROJEKTU:	ING. MARTIN STRNAD, mstrnad@intar.cz	MĚŘITKO:	1 : 100	
ZHOTOVITEL ČÁSTI:	<div><div>INTAR</div><div>Bezdruží 811/14, 602 00 Brno tel.: +420 540 442 233 www.intar.cz - info@intar.cz</div></div>	PŘÍLOHA:		PŮDORYS 2.NP
ODPOVĚDNÝ PROJEKTANT:	ING. MIROSLAV KOLÁŘ, mkolar@intar.cz	EVIDENČNÍ ČÍSLO:	30080151-4/SO-101D.1.A.05	REVIZE:
VYPRACOVAL:	ING. MIROSLAV KOLÁŘ, mkolar@intar.cz			102